

FAKTA 2017

LJUSDALS KOMMUN



Ljusdals kommun bildades den 1 januari 1971 genom sammanslagning av Ljusdal, Färila, Järvsö, Los och Ramsjö kommuner.

Större orter, antal invånare
(Befpak 2015-12-31, 2016-12-31).

	2015	2016
LJUSDAL	7.971	7943
Järvsö	1.846	1850
Färila	1.465	1466
Tallåsen	772	772
Los	390	403
Hybo	292	296
Ramsjö	242	225
Korskrogen	201	205
Hennan	200	198
Kårböle	107	107
Hamra	80	81
Tandsjöborg	45	45

YTA: 5.642,9 km² därav land: 5.294,5 km²
vatten: 348,4 km²

Antal invånare per km² (landareal) 3,6

LJUSDALS KOMMUN

Huvuddelen av kommunens förvaltningar är samlade i Förvaltningshuset i centralorten Ljusdal.

Postadress: Ljusdals kommun, 827 80 LJUSDAL
besöksadress: Lilla Vintergatan 2 (tillfällig entré)
Telefon: 0651 - 180 00 vx.
Hemsida: www.ljusdal.se
e-post: kommun@ljusdal.se
Facebook: www.facebook.com/Ljusdalskommun

Ljusdal Energi AB Hotellg 6 D, 827 32 Ljusdal
Tel 0651-760 750
info@ljusdalenergi.se
www.ljusdalenergi.se

AB Ljusdalshem Hogdinsg. 7, 827 21 Ljusdal
Tel 0651-686 60
info@ljusdalshem.se
www.ljusdalshem.se

NärLjus Åkerstag 2 D, 827 30 Ljusdal
Tel: 0651-188 00
narljus@ljusdal.se
www.ljusdal.se/foretagare

Turistbyrån Stationsgatan 2, 820 40 Järvsö
Tel 0651-403 06
turism@ljusdal.se
www.ljusdal.se/besokare



AVSTÅNDSTABELL

Kortaste vägstånd till Ljusdal från nedanstående orter:

Ort	Km
Bollnäs	65
Stockholm	340
Gävle	168
Sundsvall	116
Göteborg	632
Sveg	111
Hudiksvall	59
Söderhamn	96
Härnösand	172
Umeå	386
Kiruna	974
Ånge	105
Luleå	648
Örnsköldsvik	278
Malmö	831
Östersund	212
Skellefteå	515

Källa: Trafikverket.

BEFOLKNING

Befolkning 31/12

Församlingar	1970	1980	v 1990	2016
Ljusdal	10.461	10.642	10.633	Ljusdal-Ramsjö 10.702
Hamra	1.029	656	525	
Los	940	741	694	Los-Hamra 678
Färila	4.375	4.085	3.876	Färila-Kårböle 3.360
Kårböle	338	241	201	
Ramsjö	948	728	632	
Järvsö	4.433	4.502	4.602	4.327
Kommunen:	22.524	21.595	21.163	19.067

Källa: Folkmängd 31 dec 1970, Demopak 1980, 1990, Befpak 2016.

Folkmängd efter ålder (Befpak 31/12 2016)

Ålder	Kommunen	%	Riket %
0-5	1.078	5,7	7,2
6-15	2.103	11,0	11,5
16-64	10.860	57,0	62,6
65-74	2.804	14,7	10,1
75-	2.222	11,6	8,6
Totalt	19.067		



2015 VAR VI SÅ HÄR MÅNGA LJUSDALSBOR

19.067

Befolkningsförändringar (Befpak 2008 - 2016)

	2012	2013	2014	2015	2016
Födda	164	166	161	175	177
Döda	296	221	274	275	246
Inflyttade	773	842	976	929	1440
Utflyttade	732	733	847	748	1329
Födelsenetto	-132	-55	-113	-100	-69
Flyttningsnetto	41	109	129	181	111
Justeringar	-3	-3	2	-3	-2
Total folkmängd	18.880	18.931	18.949	19.027	19.067



SYSELSÄTTNING

Förvärvsarbetsande nattbefolkning 1 tim och däröver,
16 år och däröver (Ampak 2015)

Näringsgren	2015	%
Jordbruk, skogsbruk och fiske	713	8,3
Tillverkning och utvinning	796	9,1
Energi och miljö	106	1,2
Byggverksamhet	1034	11,8
Handel	770	8,8
Transport	426	4,9
Hotell och restauranger	263	3,0
Information och kommunikation	173	2,0
Kreditinstitut och försäkringsbolag	60	0,7
Fastighetsverksamhet	152	1,7
Företagstjänster	829	9,4
Civila myndigheter och försvaret	363	4,1
Utbildning	854	9,7
Vård och omsorg	1642	18,7
Personliga och kulturella tjänster	417	4,7
Okänd bransch	167	1,9
Totalt	8.783	100,0

STÖRRE ARBETSPLATSER

Antal anställda 2015/2016

Ljusdals kommun	1698
Gävleborgs läns landsting	204
Teleperformance	170
Region Gävleborg	152
Mekanotjänst	142
DHL	125
Byggfakta	120
Samhall AB	78
ExTe Fabriks AB	63

BARNOMSORG



Antal barn (Befpak 2016-12-31) 0 - 12 år: 2.531.
därav 0 - 5 år: 1.078, 6 - 12 år: 1.453.

	Antal förskolor/ fritidshem	Antal placerade barn
Pedagogisk omsorg 1-5 år (t ex dagbarnvårdare)	3	23
Förskola 1-5 år	13	595
Fritidshem 6-12 år	10	516
Enskild verksamhet		
Förskola 1-5år/1-12 år	14	278
Skolbarnomsorg 6-12 år	2	136



Antal barn i kommunal barnomsorg
och skolbarnomsorg
2017-06-01: 1.134 st
Antal barn i enskild verksamhet
2017-06-01: 414 st.

Parkens tunga löv
vind, och grönaktiga
räsmattor och gåsar
ädesåkrar och söta
i fönstren. Det var
ar brunno i rött och
jde sig mot jorden.
på den krattade
vagnar, som förstört
narbete.
ljulspåren. I dag skulle
m som skulle taga Hugo
v de där vagnarna,
iden, kunde i eftermiddag
lilla flickan. Petra såg
redför gången till brödet
om saken, skulle hon ro
henne. Ni ha era egna
att de skulle småskratta.
igusju år, skulle de säga.
och också få egna barn.
oro! Redan kvällen förut,
illsammans med sin jung-
t, hur hennes hjärta öm-
r Hugo hade dött för ett

6

par år sedan genom en olyckshändelse. Och
Lucie, hans hustru, som länge varit sjuklig,
hade nu också gått bort. Vid begravningen
hade Petra träffat barnet efter att ej ha sett
det på länge, men då hade det varit omgivet
av sina släktingar och kusiner. Nu när hon
kommit resande efter några dagar, som det
avtalats, hade Petra plötsligt fått en förnim-
melse av hur fruktansvärt ensam den lilla var.
Ingenting är så ömkansvärt som ett för-
lost barn. En fågelunge som blivit kvar
Som ännu piper litet, lyssnande
äldraparet skall svara. Som
ingen skyddande hölj

Men det var ännu

på kvällen kom u

de flickan slagit

Petra hade se

känt barnets

sin kind. D

barndomsb

arna doft

gredelin

Flick

sät

gre

ÄLDREOMSORG

Antal personer 65 år och äldre
(Befpak 2016-12-31): 5.026

Särskilda boendeformer 2017 (servicehus, gruppboende):

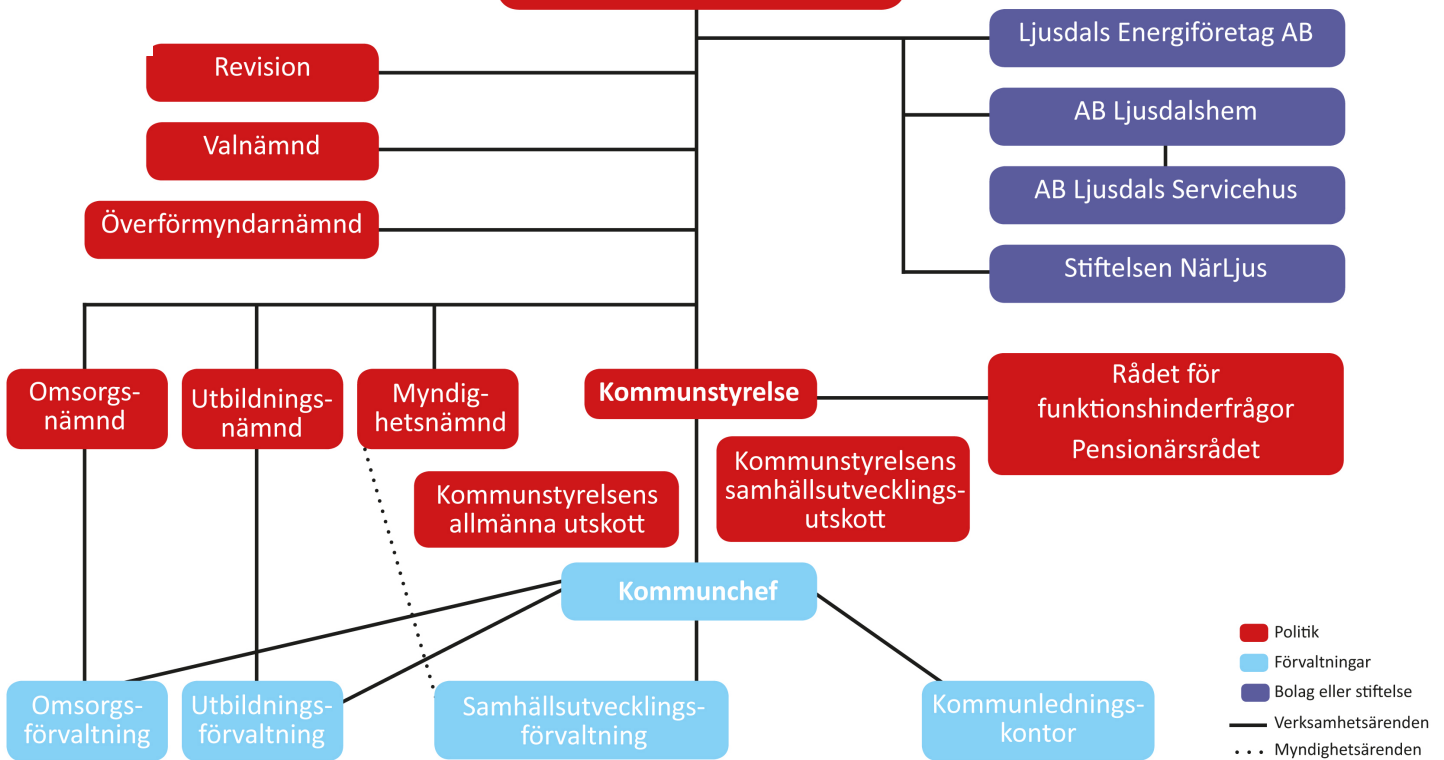
Backsippan, Ljusdal	40 platser
Gullvivan, Ljusdal	27 platser
Gärdegården, Ljusdal	25 platser
Källbacka, Ljusdal	24 platser
Tallnoret, Ljusdal	32 platser
Öjegården, Järvsö	52 platser
Mångs-Pers, Färila	18 platser*
Solgården, Färila	43 platser
Furugården, Los	16 platser
Nyhem, Ramsjö	14 platser

Växelvård/avlösning:

Närvårdsavdelningen, Ljusdal	8 platser
Furugården, Los	13 platser

*From 18-01-01 0 platser.

Kommunfullmäktige



POLITISK ORGANISATION MED FÖRVALTNINGAR OCH BOLAG

KOMMUNFULLMÄKTIGE

Sammansättning för mandatperioden 2015 - 2018 (41 ledamöter)

Socialdemokraterna	12
Nya Moderaterna	7
Centerpartiet	4
Socialradikala Demokraterna	2
Folkpartiet liberalerna	3
Vänsterpartiet	4
Miljöpartiet	3
Sverigedemokraterna	5
Kristdemokraterna	1

BOSTÄDER OCH HUSHÅLL

Antal lägenheter (FoB 90):	9.603	100,0 %
därav i flerbostadshus:	3.631	37,8 %
i småhus:	5.972	62,2 %

Antal boende per hushåll: 2,02 personer.

EKONOMI

Budget (milj kr)	2014	2015	2016	2017
Driftskostnader (nto)	986,4	1.033,9	1.058,3	1108,4
Investeringar (nto)	36,1	80,8	40,4	52,5
Skatteintäkter	713,3	743,0	782,5	808,6
Generella statsbidrag	313,3	325,8	324,9	332,4
Upplåning	-	-	-	-

Skattesats 2017: Kommunen 22:36, Landstinget 11:51.

KOSTNADER 2015 (SCB, SKL)

	Kommunen	Riket
Grundskola (per inv 7-15 år)	106.480 kr	102.226 kr
Gymnasieskola (per inv 16-19 år)	129.131 kr	102.367 kr
Förskola 1-5 år (per inv 1-5 år)	112.348 kr	-
Fritidshem 6-12 år (per inv 6-12 år)	17.246 kr	18.291 kr
Äldre och funktionshindrade (per inv.)	26.978 kr	21.646 kr
Fritids- och kulturverksamhet (netto per inv.)	2.435 kr	2.504 kr