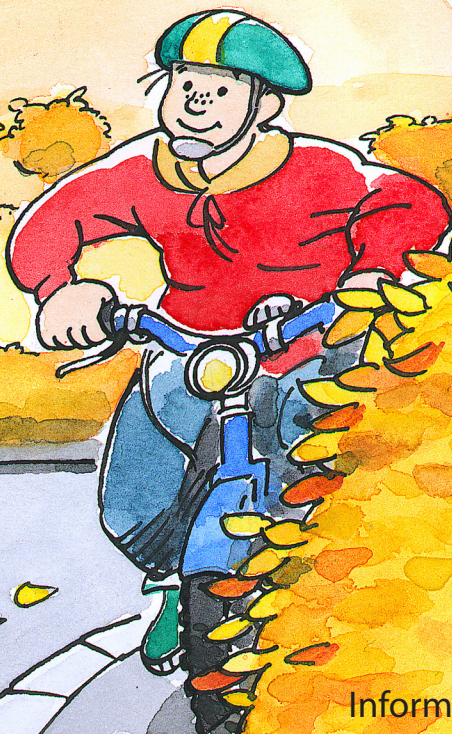
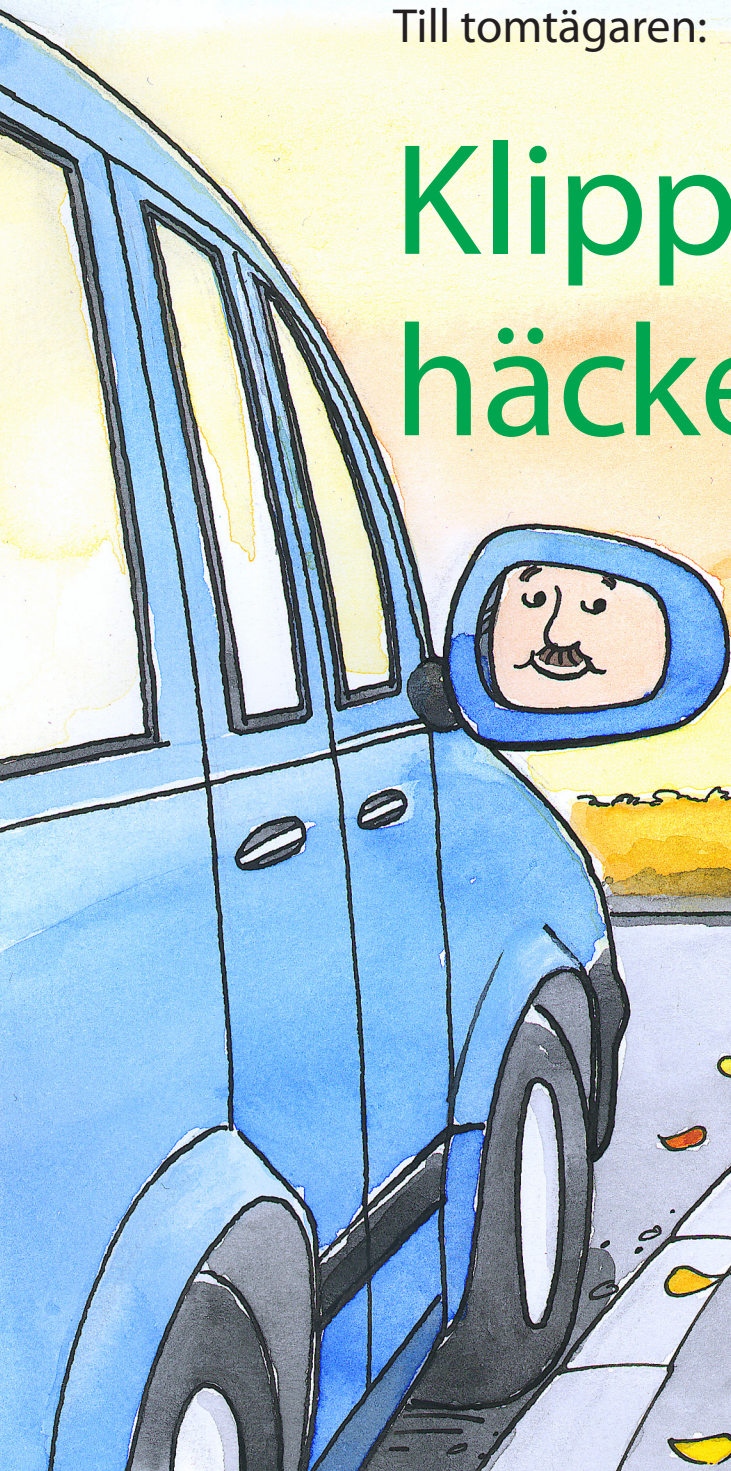


Till tomtägaren:

# Klipp häcken!



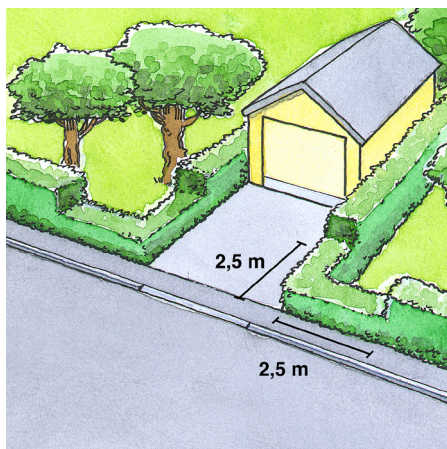
Information om siktens betydelse för säkerheten på bostadsgator, och vad tomtägare kan göra för att förbättra den.

# Säker trafik på bostadsgator kräver fri sikt i korsningar!

Varje år skadas människor i onödan för att sikten skymms.

Några enkla åtgärder före och under sommaren kan rädda liv.

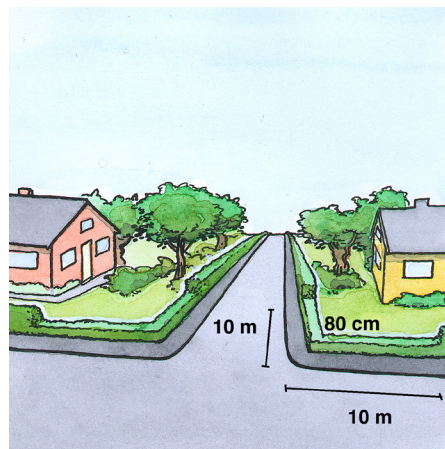
Du som har utfart mot gata:



Vid utfart bör Du se till att dina växter inte är högre än 80 cm från gatan inom markerad sikttriangel.

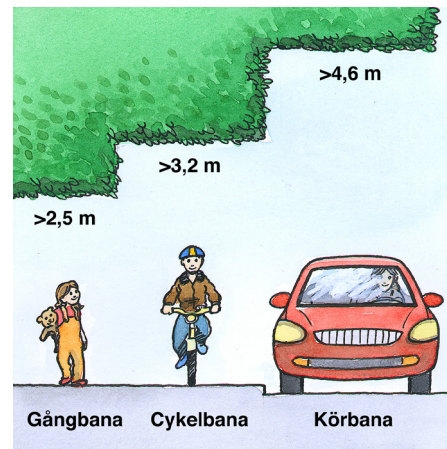
Sikten skall vara fri minst 2,5 m från gatan eller gångbanan.

Du som har hörntomt:



Om din tomt ligger intill en gång- och cykelväg eller gata bör du se till att dina växter inte är högre än 80 cm i en sikttriangel som sträcker sig minst 10 m åt vardera hållet.

Du som har tomt intill gata:



Häck och buskar bör växa inom eget tomtområde.

Om du har buskar eller träd som sträcker sig ut över gata eller gångbana bör du se till att det finns fri höjd för trafikanterna.

Den fria höjden som krävs är:

- över gångbana, minst 2,5 m,
- över cykelväg: minst 3,2 m,
- över körbana: minst 4,6 m.

# Några rekommendationer:

## Träd och buskar växer!

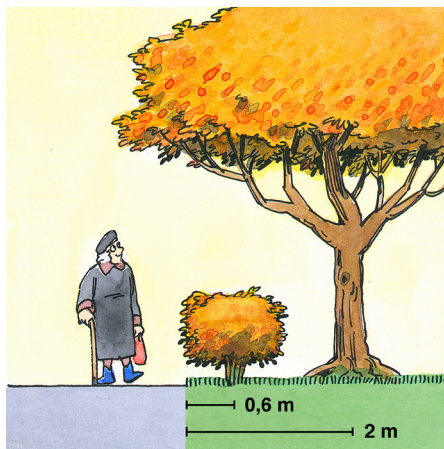


För att bibehålla god sikt är det viktigt att redan vid planteringstillfället föreställa sig trädens och buskarnas utveckling några år framåt så att man placerar dem tillräckligt långt från vägen.

Växterna brer ut sig olika mycket beroende på vilken art man väljer, vilken klimatzon man befinner sig i, jordens beskaffenhet och skötseln.

I plantskolor finns kunskap om växter. Där kan man få tips om arter som passar trädgården klimat- och funktionsmässigt, liksom skötselråd.

## Plantera på rätt ställe!



Stora buskar och träd bör placeras minst 2 meter innanför tomtgräns.

Häck- och buskplantor bör placeras minst 60 cm innanför tomtgräns.

## Lämpliga häckväxter:

### Friväxande låg häck:

- liten svart aronia
- björkspirea
- hybridspirea
- mahonia
- ölandstok

### Klippt häck:

- avenbok
- bok
- hagtorn
- häckkaragan
- idegran
- liguster
- måbär
- naverlönn
- oxbär
- spirea
- syren

Häckplantor planteras normalt 3 st per löpmeter. I samband med vårplantering beskärs häckplantan. Vid höstplantering väntar man med beskärningen till påföljande vår. Häckplantan klipps ned till halva höjden för att den skall ge tillräckligt med nya skott nedtill.

"Jordabalken 3 kap. Rättsförhållanden mellan grannar 2 § Tränger rot eller gren in på fastighet från område intill denna och medför detta olägenhet för fastighetens ägare, får denne taga bort roten eller grenen. Områdets ägare skall dock beredas tillfälle att själv utföra åtgärden, om denna kan befaras medföra skada av betydelse för honom."

"Plan- och bygglag (2010:900) 8 kap. Krav på byggnadsverk, byggprodukter, tomter och allmänna platser 15 § En tomt ska hållas i vårdat skick och skötas så att risken för olycksfall begränsas och betydande olägenheter för omgivningen och för trafiken inte uppkommer."

LJUSDALS  KOMMUN

Ljusdals kommun informerar  
för en tryggare trafikmiljö

Ring oss om du har frågor!  
Gata Park, 0651 100 44

